

www.electroprecios.com.ar



materiales eléctricos

Smarttray
Escalera

By **SAMET**



GARANTÍA SAMET
WARRANTY SAMET



VELOCIDAD
SPEED



SIMPLICIDAD
SIMPLICITY



SEGURIDAD
SAFETY



PROVISIÓN RÁPIDA
FAST PROVISION

LA EVOLUCIÓN INTELIGENTE

THE INTELLIGENT EVOLUTION

Calle 27 N°324 Mercedes, Bs As Te: 02324- 432900/421292



02324 15520921

mail: ventas@electroprecios.com.ar

TRAMO RECTO ESCALERA SMARTTRAY

TRAMO RECTO SMARTTRAY

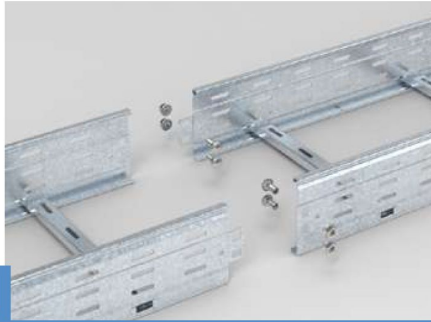


| ANCHO | ALA 90 | |
|-------|-------------------|----------------|
| | CÓDIGO | Empaque mínimo |
| 150 | TRES-150-090-18-Z | 1 |
| 300 | TRES-300-090-18-Z | 1 |
| 450 | TRES-450-090-18-Z | 1 |
| 600 | TRES-600-090-18-Z | 1 |

| CÓDIGO | ALA115 | |
|-------------------|--------|----------------|
| | CÓDIGO | Empaque mínimo |
| TRES-150-115-18-Z | | 1 |
| TRES-300-115-18-Z | | 1 |
| TRES-450-115-18-Z | | 1 |
| TRES-600-115-18-Z | | 1 |

LARGO NOMINAL : 3000 mm ESPESOR 1.24MM

Exclusivo sistema de ensamble en frío entre largueros y travesaños - Modelo de utilidad en trámite N-20170103224



1



2

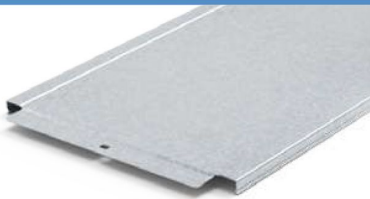


3

UNIÓN DE BANDEJAS

TAPA CIEGA PARA TRAMO RECTO

| ANCHO | CÓDIGO | ESPELOR | EMPAQUE MÍNIMO |
|-------|------------|---------|----------------|
| 150 | TTRS-150-Z | 0.71 | 1 |
| 300 | TTRS-300-Z | 0.71 | 1 |
| 450 | TTRS-450-Z | 0.89 | 1 |
| 600 | TTRS-600-Z | 0.89 | 1 |



Las tapas Smarttray son compatibles para tramos rectos Smarttray Perforada, Escalera y Canalizaciones Bajo piso



1



2



3

COLOCACIÓN DE TAPAS

**MONTAJE 3 VECES MÁS RÁPIDO
SIN CUPLAS, NI GRAMPAS !!!**



CURVA PLANA A 90°



| ANCHO | ALA 90 | | ALA 115 | |
|-------|--------------------|----------------|--------------------|----------------|
| | CÓDIGO | Empaque mínimo | CÓDIGO | Empaque mínimo |
| 150 | CS-150-90-090-18-Z | 1 | CS-150-90-115-18-Z | 1 |
| 300 | CS-300-90-090-18-Z | 1 | CS-300-90-115-18-Z | 1 |
| 450 | CS-450-90-090-18-Z | 1 | CS-450-90-115-18-Z | 1 |
| 600 | CS-600-90-090-18-Z | 1 | CS-600-90-115-18-Z | 1 |

CURVA PLANA A 45°



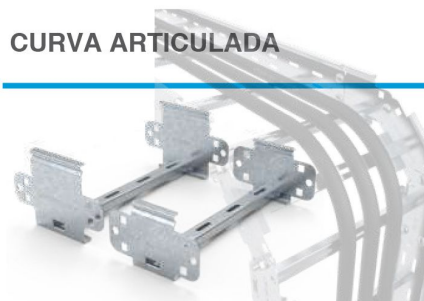
| ANCHO | ALA 90 | | ALA 115 | |
|-------|--------------------|----------------|--------------------|----------------|
| | CÓDIGO | Empaque mínimo | CÓDIGO | Empaque mínimo |
| 150 | CS-150-45-090-18-Z | 1 | CS-150-45-115-18-Z | 1 |
| 300 | CS-300-45-090-18-Z | 1 | CS-300-45-115-18-Z | 1 |
| 450 | CS-450-45-090-18-Z | 1 | CS-450-45-115-18-Z | 1 |
| 600 | CS-600-45-090-18-Z | 1 | CS-600-45-115-18-Z | 1 |

CURVA AJUSTABLE



| ANCHO | ALA 90 | | ALA 115 | |
|-------|------------------|----------------|------------------|----------------|
| | CÓDIGO | Empaque mínimo | CÓDIGO | Empaque mínimo |
| 150 | CAS-150-090-18-Z | 1 | CAS-150-115-18-Z | 1 |
| 300 | CAS-300-090-18-Z | 1 | CAS-300-115-18-Z | 1 |
| 450 | CAS-450-090-18-Z | 1 | CAS-450-115-18-Z | 1 |
| 600 | CAS-600-090-18-Z | 1 | CAS-600-115-18-Z | 1 |

CURVA ARTICULADA



| ANCHO | ALA 90 | | ALA 115 | |
|-------|--------------------|----------------|--------------------|----------------|
| | CÓDIGO | Empaque mínimo | CÓDIGO | Empaque mínimo |
| 150 | CUS-150-5-090-18-Z | 1 | CUS-150-5-115-18-Z | 1 |
| 300 | CUS-300-5-090-18-Z | 1 | CUS-300-5-115-18-Z | 1 |
| 450 | CUS-450-5-090-18-Z | 1 | CUS-450-5-115-18-Z | 1 |
| 600 | CUS-600-5-090-18-Z | 1 | CUS-600-5-115-18-Z | 1 |

UNION TEE



| ANCHO | ALA 90 | | ALA 115 | |
|-------|-----------------|----------------|-----------------|----------------|
| | CÓDIGO | Empaque mínimo | CÓDIGO | Empaque mínimo |
| 150 | TS-150-090-18-Z | 1 | TS-150-115-18-Z | 1 |
| 300 | TS-300-090-18-Z | 1 | TS-300-115-18-Z | 1 |
| 450 | TS-450-090-18-Z | 1 | TS-450-115-18-Z | 1 |
| 600 | TS-600-090-18-Z | 1 | TS-600-115-18-Z | 1 |

UNION CRUZ



| ANCHO | ALA 90 | | ALA 115 | |
|-------|-----------------|----------------|-----------------|----------------|
| | CÓDIGO | Empaque mínimo | CÓDIGO | Empaque mínimo |
| 150 | XS-150-090-18-Z | 1 | XS-150-115-18-Z | 1 |
| 300 | XS-300-090-18-Z | 1 | XS-300-115-18-Z | 1 |
| 450 | XS-450-090-18-Z | 1 | XS-450-115-18-Z | 1 |
| 600 | XS-600-090-18-Z | 1 | XS-600-115-18-Z | 1 |

ACCESORIOS

FINAL DE TRAMO / REDUCCIÓN

| ANCHO | ALA 90 | | | | ALA 115 | | | |
|-------|------------------|----------------|-----------------|------------------|----------------|-----------------|--|--|
| | CÓDIGO | Empaque mínimo | PRECIO UNITARIO | CÓDIGO | Empaque mínimo | PRECIO UNITARIO | | |
| 75 | RSS-075-090-18-Z | 1 | \$ 331 | RSS-075-115-18-Z | 1 | \$ 355 | | |
| 150 | RSS-150-090-18-Z | 1 | \$ 426 | RSS-150-115-18-Z | 1 | \$ 456 | | |
| 225 | RSS-225-090-18-Z | 1 | \$ 564 | RSS-225-115-18-Z | 1 | \$ 605 | | |
| 300 | RSS-300-090-18-Z | 1 | \$ 668 | RSS-300-115-18-Z | 1 | \$ 716 | | |
| 450 | RSS-450-090-18-Z | 1 | \$ 799 | RSS-450-115-18-Z | 1 | \$ 867 | | |
| 600 | RSS-600-090-18-Z | 1 | \$ 927 | RSS-600-115-18-Z | 1 | \$ 1018 | | |

REDUCCIÓN CENTRAL

| ANCHO | ALA 90 | | | | ALA 115 | | | |
|---------|--------------------|----------------|-----------------|--------------------|----------------|-----------------|--|--|
| | CÓDIGO | Empaque mínimo | PRECIO UNITARIO | CÓDIGO | Empaque mínimo | PRECIO UNITARIO | | |
| 300-150 | RCS-30/15-090-18-Z | 1 | \$1460 | RCS-30/15-115-18-Z | 1 | \$ 1565 | | |
| 450-150 | RCS-45/15-090-18-Z | 1 | \$1544 | RCS-45/15-115-18-Z | 1 | \$ 1659 | | |
| 450-300 | RCS-45/30-090-18-Z | 1 | \$1540 | RCS-45/30-115-18-Z | 1 | \$ 1645 | | |
| 600-150 | RCS-60/15-090-18-Z | 1 | \$1653 | RCS-60/15-115-18-Z | 1 | \$ 1781 | | |
| 600-300 | RCS-60/30-090-18-Z | 1 | \$1635 | RCS-60/30-115-18-Z | 1 | \$ 1749 | | |
| 600-450 | RCS-60/45-090-18-Z | 1 | \$1627 | RCS-60/45-115-18-Z | 1 | \$ 1732 | | |

REDUCCIÓN LATERAL

| ANCHO | ALA 90 | | | | ALA 115 | | | |
|---------|--------------------|----------------|-----------------|--------------------|----------------|-----------------|--|--|
| | CÓDIGO | Empaque mínimo | PRECIO UNITARIO | CÓDIGO | Empaque mínimo | PRECIO UNITARIO | | |
| 300-150 | RIS-30/15-090-18-Z | 1 | \$1460 | RIS-30/15-115-18-Z | 1 | \$ 1565 | | |
| 450-150 | RIS-45/15-090-18-Z | 1 | \$1544 | RIS-45/15-115-18-Z | 1 | \$ 1659 | | |
| 450-300 | RIS-45/30-090-18-Z | 1 | \$1540 | RIS-45/30-115-18-Z | 1 | \$ 1645 | | |
| 600-150 | RIS-60/15-090-18-Z | 1 | \$1653 | RIS-60/15-115-18-Z | 1 | \$ 1781 | | |
| 600-300 | RIS-60/30-090-18-Z | 1 | \$1635 | RIS-60/30-115-18-Z | 1 | \$ 1749 | | |
| 600-450 | RIS-60/45-090-18-Z | 1 | \$1627 | RIS-60/45-115-18-Z | 1 | \$ 1732 | | |

Para solicitar una reducción lateral DERECHA reemplazar la letra I presente en el código por una D

TAPAS

TAPA CURVA A 90°

| ANCHO | CÓDIGO | ESPESOR | EMPAQUE MÍNIMO | PRECIO UNITARIO |
|-------|-----------------|---------|----------------|-----------------|
| 150 | TCS-150-90-22-Z | 0.71 | 1 | \$ 1365 |
| 300 | TCS-300-90-22-Z | 0.71 | 1 | \$ 1788 |
| 450 | TCS-450-90-20-Z | 0.89 | 1 | \$ 3355 |
| 600 | TCS-600-90-20-Z | 0.89 | 1 | \$ 4329 |

TAPA CURVA A 45°

| ANCHO | CÓDIGO | ESPESOR | EMPAQUE MÍNIMO | PRECIO UNITARIO |
|-------|-----------------|---------|----------------|-----------------|
| 150 | TCS-150-45-22-Z | 0.71 | 1 | \$ 1072 |
| 300 | TCS-300-45-22-Z | 0.71 | 1 | \$ 1340 |
| 450 | TCS-450-45-20-Z | 0.89 | 1 | \$ 2404 |
| 600 | TCS-600-45-20-Z | 0.89 | 1 | \$ 3263 |

TAPA DE UNIÓN CRUZ

| ANCHO | CÓDIGO | ESPESOR | EMPAQUE MÍNIMO | PRECIO UNITARIO |
|-------|--------------|---------|----------------|-----------------|
| 150 | TXS-150-22-Z | 0.71 | 1 | \$ 2893 |
| 300 | TXS-300-22-Z | 0.71 | 1 | \$ 3703 |
| 450 | TXS-450-20-Z | 0.89 | 1 | \$ 6971 |
| 600 | TXS-600-20-Z | 0.89 | 1 | \$ 8587 |

TAPAS

TAPA DE UNIÓN TEE



| ANCHO | CÓDIGO | ESPESOR | EMPAQUE MÍNIMO | PRECIO UNITARIO |
|-------|--------------|---------|----------------|-----------------|
| 150 | TTS-150-22-Z | 0.71 | 1 | \$ 2401 |
| 300 | TTS-300-22-Z | 0.71 | 1 | \$ 2946 |
| 450 | TTS-450-20-Z | 0.89 | 1 | \$ 4946 |
| 600 | TTS-600-20-Z | 0.89 | 1 | \$ 5934 |

TAPA ESLABÓN UNIVERSAL



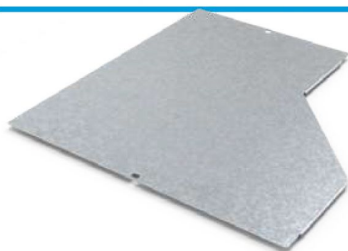
| ANCHO | CÓDIGO | ESPESOR | EMPAQUE MÍNIMO | PRECIO UNITARIO |
|-------|--------------|---------|----------------|-----------------|
| 150 | TEPS-150-Z10 | 0.71 | 10 | \$ 1693 |
| 300 | TEPS-300-Z10 | 0.71 | 10 | \$ 1880 |
| 450 | TEPS-450-Z | 0.71 | 1 | \$ 273 |
| 600 | TEPS-600-Z | 0.71 | 1 | \$ 296 |

TAPA DE REDUCCIÓN CENTRAL



| ANCHO | CÓDIGO | ESPESOR | EMPAQUE MÍNIMO | PRECIO UNITARIO |
|---------|-----------------|---------|----------------|-----------------|
| 300-150 | TRCS-30/15-22-Z | 0.71 | 1 | \$ 1117 |
| 450-150 | TRCS-45/15-22-Z | 0.71 | 1 | \$ 1254 |
| 450-300 | TRCS-45/30-22-Z | 0.71 | 1 | \$ 1254 |
| 600-150 | TRCS-60/15-22-Z | 0.71 | 1 | \$ 1391 |
| 600-300 | TRCS-60/30-22-Z | 0.71 | 1 | \$ 1391 |
| 600-150 | TRCS-60/15-22-Z | 0.71 | 1 | \$ 1391 |

TAPA DE REDUCCIÓN LATERAL



| ANCHO | CÓDIGO | ESPESOR | EMPAQUE MÍNIMO | PRECIO UNITARIO |
|---------|-----------------|---------|----------------|-----------------|
| 300-150 | TRIS-30/15-22-Z | 0.71 | 1 | \$ 1117 |
| 450-150 | TRIS-45/15-22-Z | 0.71 | 1 | \$ 1254 |
| 450-300 | TRIS-45/30-22-Z | 0.71 | 1 | \$ 1254 |
| 600-150 | TRIS-60/15-22-Z | 0.71 | 1 | \$ 1391 |
| 600-300 | TRIS-60/30-22-Z | 0.71 | 1 | \$ 1391 |
| 600-150 | TRIS-60/15-22-Z | 0.71 | 1 | \$ 1391 |

Para solicitar una tapa de reducción lateral DERECHA reemplazar la letra I presente en el código por una D

PISOS

PISO PERFORADO P/ TRAMO RECTO



| ANCHO | CÓDIGO | ESPESOR | EMPAQUE MÍNIMO | PRECIO UNITARIO |
|-------|-----------------|---------|----------------|-----------------|
| 150 | PPTRES-150-18-Z | 1.24 | 1 | \$ 3524 |
| 300 | PPTRES-300-18-Z | 1.24 | 1 | \$ 5634 |
| 450 | PPTRES-450-18-Z | 1.24 | 1 | \$ 8101 |
| 600 | PPTRES-600-18-Z | 1.24 | 1 | \$ 10211 |
| 150 | PPTRES-150-18-G | 1.24 | 1 | Consultar |
| 300 | PPTRES-300-18-G | 1.24 | 1 | Consultar |
| 450 | PPTRES-450-18-G | 1.24 | 1 | Consultar |
| 600 | PPTRES-600-18-G | 1.24 | 1 | Consultar |

PISO CIEGO P/ TRAMO RECTO



| ANCHO | CÓDIGO | ESPESOR | EMPAQUE MÍNIMO | PRECIO UNITARIO |
|-------|-----------------|---------|----------------|-----------------|
| 150 | PCTRES-150-18-Z | 1.24 | 1 | \$ 2827 |
| 300 | PCTRES-300-18-Z | 1.24 | 1 | \$ 4937 |
| 450 | PCTRES-450-18-Z | 1.24 | 1 | \$ 7216 |
| 600 | PCTRES-600-18-Z | 1.24 | 1 | \$ 9326 |
| 150 | PCTRES-150-18-G | 1.24 | 1 | Consultar |
| 300 | PCTRES-300-18-G | 1.24 | 1 | Consultar |
| 450 | PCTRES-450-18-G | 1.24 | 1 | Consultar |
| 600 | PCTRES-600-18-G | 1.24 | 1 | Consultar |

ACCESORIOS

CUPLA ARTICULADA



| ESPESOR | ALA 90 | | | ALA 115 | | |
|---------|------------|----------------|-----------------|------------|----------------|-----------------|
| | CÓDIGO | Empaque mínimo | PRECIO UNITARIO | CÓDIGO | Empaque mínimo | PRECIO UNITARIO |
| 1.24 | CAES-090-Z | 1 | \$ 396 | CAES-115-Z | 1 | \$ 566 |
| | CAES-090-G | 1 | \$ 452 | CAES-115-G | 1 | \$ 641 |

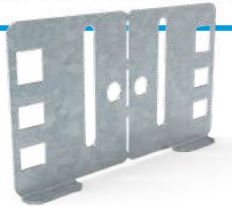
Incluye Bulonería

BANDA DIVISORIA



| ESPESOR | ALA 90 | | | ALA 115 | | |
|---------|----------|----------------|-----------------|---------|----------------|-----------------|
| | CÓDIGO | Empaque mínimo | PRECIO UNITARIO | CÓDIGO | Empaque mínimo | PRECIO UNITARIO |
| 0.71 | BDES090Z | 1 | \$ 718 | BDS115Z | 1 | \$ 832 |
| 1.24 | BDES090G | 1 | \$1788 | BDS115G | 1 | \$ 2340 |

UNION LATERAL INTELIGENTE



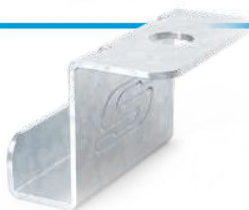
| CÓDIGO | EMPAQUE MÍNIMO | PRECIO x EMPAQUE |
|----------|----------------|------------------|
| ULES-10 | 10 | \$ 3459 |
| ULES-G10 | 10 | \$ 3859 |

CUPLA DE UNIÓN TRAMO TRADICIONAL A TRAMO SMARTTRAY.



| CÓDIGO | EMPAQUE MÍNIMO | PRECIO x EMPAQUE |
|---------------|----------------|------------------|
| CU-TRES-TRL-G | 2 | \$ 499 |

GRAMPA DE SUSPENSIÓN



| CÓDIGO | EMPAQUE MÍNIMO | PRECIO x EMPAQUE |
|------------|----------------|------------------|
| GSS-01-Z50 | 50 | \$ 6705 |

GRAMPA DE FIJACIÓN



| CÓDIGO | EMPAQUE MÍNIMO | PRECIO x EMPAQUE |
|-------------|----------------|------------------|
| GFS-02-Z100 | 100 | \$ 5509 |

BULONERÍA

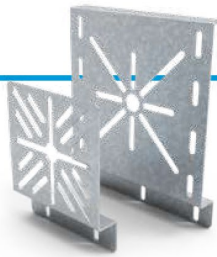
JUEGO DE BULONERÍA 3/8



| CÓDIGO | EMPAQUE MÍNIMO | PRECIO x EMPAQUE |
|---------------|----------------|------------------|
| JB-CC-3/8-100 | 100 | \$ 3046 |

ACCESORIOS COMPLEMENTARIOS

Compatibles con los sistemas Smarttray, Perforada y Escalera.



**SOPORTE CAJA
UNIVERSAL SMARTTRAY**

CÓDIGO

DIMENSIONES

EMPAQUE MÍNIMO

PRECIO UNITARIO

SCUS-190-Z

190x190

1

\$ 859

SCUS-130-Z

130x125

1

\$ 753



**SOPORTE CAJA UNIVERSAL
SMARTTRAY CON ENTRADA
P/ Prensacable**

CÓDIGO

DIMENSIONES

EMPAQUE MÍNIMO

PRECIO UNITARIO

SCUSP-130-Z

130x125

1

\$ 872



GRAMPA DE FIJACIÓN EQUIPOTENCIAL

CÓDIGO

EMPAQUE MÍNIMO

PRECIO x EMPAQUE

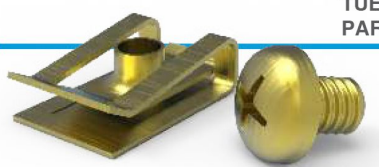
Incluye Bulonería

Patente pendiente N° 20170103023

GFCE-B50

50

\$ 9221



**TUERCA RETEN+TORNILLO
PARA UNIÓN DE TAPA**

CÓDIGO

EMPAQUE MÍNIMO

PRECIO x EMPAQUE

JBTRUTS-M6-100

100

\$ 5960